

E99456



Коллекция: KUMIN

Отделка*:



CP - Хром

Общие характеристики:



Преимущества для конечного пользователя

- Поворотный азратор с антиизвестковым покрытием
- Расход воды 5 л/мин для экономии воды и комфортного использования
- Прочное покрытие предотвращает появление коррозии

Преимущества при монтаже

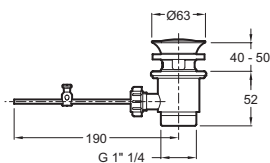
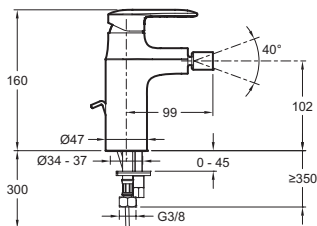
- Предварительно смонтированная гибкая подводка для удобства установки
- Рычаг донного клапана сбоку: удобство использования

Технические характеристики

- Расход воды: 5 л/мин
- Расстояние между центром излива и центральной осью корпуса: 99 мм

- Высота под изливом: 160 мм
- Механизм: Керамический картридж

Технический чертеж



Спецификация продукта: Однорычажный смеситель для биде, донный клапан. E99456. Коллекция: KUMIN. Расход воды: 5 л/мин. Высота под изливом: 160 мм. Расстояние между центром излива и центральной осью корпуса: 99 мм. Механизм: Керамический картридж.

*В зависимости от конфигурации компьютера или настроек принтера, технических факторов и характеристик, цвета, которые Вы видите могут не полностью соответствовать настоящим цветам и являются схематическими.